

# LAMPIRAN



**LAMPIRAN 1**  
SURAT IZIN & BALASAN  
PRA PENELITIAN



**KEMENTERIAN KESEHATAN REPUBLIK INDONESIA**  
**DIREKTORAT JENDERAL TENAGA KESEHATAN**  
**POLITEKNIK KESEHATAN TASIKMALAYA**

Jl. Cilolohan No.35 Telp.(0265)340186 Fax. (0265)338939 Tasikmalaya 46115  
Kampus Keperawatan Gigi: Jl. Tamansari No. 210 Telp./Fax. 0265- 334790 Tasikmalaya 46196



10 November 2023

Nomor : LB.02.02/F.XXVI.15/295/ 2023  
Lampiran : -  
Hal : **Permohonan Izin Pra Penelitian**

Kepada Yth  
Kaprodi Sarjana Terapan Terapi Gigi  
Kota Tasikmalaya  
di-  
**Tempat**

Bersama ini kami hadapkan Satu orang mahasiswa Program Studi Sarjana Terapan Terapi Gigi Jurusan Kesehatan Gigi Politeknik Kesehatan Tasikmalaya Tahun Akademik 2023/2024, untuk melaksanakan izin pra penelitian kepada mahasiswa Tingkat 1 Sarjana Terapan Terapi Gigi.

Selanjutnya kami informasikan bahwa data tersebut akan digunakan dalam pembuatan Skripsi sebagai tugas akhir. Adapun nama mahasiswa tersebut adalah sebagai berikut :

Nama : Ramiz Salwa Fauziyyah  
NIM : P20625220024  
Tingkat/Semester : IV/ VII  
Judul : Pengaruh Menyikat Gigi Disertai Penggunaan Benang Gigi Terhadap Kebersihan Gigi dan Mulut Jurusan Kesehatan Gigi Poltekkes Kemenkes Tasikmalaya.

Demikian surat permohonan ini disampaikan, atas bantuan dan kerjasama yang baik kami ucapkan terimakasih.

Ketua Jurusan Kesehatan Gigi  
  
Rudi Triyanto, S.Si.T.,MDSc  
NIP. 196412041985031002





**KEMENTERIAN KESEHATAN REPUBLIK INDONESIA**  
**DIREKTORAT JENDERAL TENAGA KESEHATAN**  
POLITEKNIK KESEHATAN TASIKMALAYA

Jl. Cilolohan No.35 Telp.(0265)340186 Fax. (0265)338939 Tasikmalaya 46115  
Kampus Keperawatan Gigi: Jl. Tamansari No. 210 Telp./Fax. 0265- 334790 Tasikmalaya 46196



14 November 2023

Nomor : LB.02.02/F.XXVI.15/306/ 2023  
Lampiran : -  
Hal : Izin Pra Penelitian

Kepada Yth  
Ketua Jurusan Kesehatan Gigi  
di-

**Tempat**

Berdasarkan Surat dari Ketua Jurusan Kesehatan Gigi Nomor LB.02.02/F.XXVI.15/295/2023,  
tentang permohonan Ijin Pra Penelitian Mahasiswa Prodi Sarjana Terapan Terapi Gigi, atas nama :

Nama : Ramiz Salwa Fauziyyah  
NIM : P20625220024  
Tingkat/Semester : IV/ VII  
Judul : Pengaruh Menyikat Gigi Disertai Penggunaan Benang Gigi  
Terhadap Kebersihan Gigi dan Mulut Jurusan Kesehatan Gigi  
Poltekkes Kemenkes Tasikmalaya.

Maka kami mengijinkan mahasiswa tersebut untuk melaksanakan pra penelitian pada  
Mahasiswa tingkat I Prodi Sarjana Terapan Terapi Gigi, Poltekkes Kemenkes Tasikmalaya.

Demikian surat balasan ini disampaikan, atas kerjasamanya kami ucapkan terimakasih.

Ka.Prodi Sarjana Terapan Terapi Gigi

Drg. Hadiyah Miko, M.Kes  
NIP. 196308171993121001





**LAMPIRAN 2**  
SURAT IZIN & BALASAN  
PENELITIAN



**KEMENTERIAN KESEHATAN REPUBLIK INDONESIA  
DIREKTORAT JENDERAL TENAGA KESEHATAN**

**POLITEKNIK KESEHATAN TASIKMALAYA**

Jl. Cilolohan No.35 Telp.(0265)340186 Fax. (0265)338939 Tasikmalaya 46115  
Kampus Keperawatan Gigi: Jl. Tamansari No. 210 Telp./Fax. 0265- 334790 Tasikmalaya 46196



27 Januari 2024

Nomor : LB.02.02/F.XXVI.15/023/ 2024  
Lampiran : -  
Hal : Surat Izin Penelitian

Kepada Yth  
Ka.Prodi Sarjana Terapan Terapi Gigi  
Kota Tasikmalaya  
di-  
**Tempat**

Bersama ini kami hadapkan satu orang mahasiswa Program Studi Sarjana Terapan Terapi Gigi Jurusan Kesehatan Gigi Politeknik Kesehatan Tasikmalaya Tahun Akademik 2023/2024, untuk melaksanakan ijin penelitian pada mahasiswa Tingkat 1 Sarjana Terapan Terapi Gigi.

Selanjutnya kami informasikan bahwa data tersebut akan digunakan dalam pembuatan Skripsi sebagai tugas akhir. Adapun nama mahasiswa tersebut adalah sebagai berikut:

Nama : Ramiz Salwa Fauziyyah  
NIM : P20625220024  
Tingkat/Semester : IV/ VIII  
Judul : Pengaruh Menyikat Gigi Disertai Benang Gigi Terhadap Kebersihan Gigi dan Mulut Mahasiswa Prodi Sarjana Terapan Terapi Gigi Tingkat 1 Jurusan Kesehatan Gigi Poltekkes Kemenkes Tasikmalaya.

Demikian surat balasan ini disampaikan, atas bantuan dan kerjasama yang baik kami ucapkan terimakasih.

Ketua Jurusan Kesehatan Gigi

Rudi Triyanto, S.Si.T.,MDSc  
NIP. 196412041985031002





**KEMENTERIAN KESEHATAN REPUBLIK INDONESIA**  
**DIREKTORAT JENDERAL TENAGA KESEHATAN**  
**POLITEKNIK KESEHATAN TASIKMALAYA**

Jl. Cilolohan No.35 Telp.(0265)340186 Fax. (0265)338939 Tasikmalaya 46115  
Kampus Keperawatan Gigi: Jl. Tamansari No. 210 Telp./Fax. 0265- 334790 Tasikmalaya 46196



28 Januari 2024

Nomor : LB.02.02/F.XXVI.15/023/ 2024  
Lampiran : -  
Hal : Izin Penelitian

Kepada Yth  
Ketua Jurusan Kesehatan Gigi  
di-  
**Tempat**

Berdasarkan Surat dari Ketua Jurusan Kesehatan Gigi Nomor LB.02.02/F.XXVI.15/023/2024,  
tentang permohonan Ijin Penelitian mahasiswa Prodi Sarjana Terapan Terapi Gigi, atas nama :

Nama : Ramiz Salwa Fauziyyah  
NIM : P20625220024  
Tingkat/Semester : IV/ VII  
Judul : Pengaruh Menyikat Gigi Disertai Benang Gigi Terhadap  
Kebersihan Gigi dan Mulut Mahasiswa Sarjana Terapan  
Terapi Gigi Tingkat 1 Jurusan Kesehatan Gigi Poltekkes  
Kemenkes Tasikmalaya.

Maka kami mengizinkan mahasiswa tersebut untuk melaksanakan pra penelitian pada  
mahasiswa tingkat I Prodi Sarjana Terapan Terapi Gigi, Poltekkes Kemenkes Tasikmalaya.

Demikian surat balasan ini disampaikan, atas kerjasamanya kami ucapkan terimakasih.

Ka.Prodi Sarjana Terapan Terapi Gigi

Drg. Hadiyah Miko, M.Kes  
NIP. 196308171993121001





**LAMPIRAN 3**  
HASIL REKAPITULASI PRA  
PENELITIAN





**KEMENTERIAN KESEHATAN REPUBLIK INDONESIA**  
**BADAN PENGEMBANGAN DAN PEMBERDAYAAN**  
**SUMBER DAYA MANUSIA KESEHATAN**  
**POLITEKNIK KESEHATAN TASIKMALAYA**

Jl. Cilolohan No. 35 Telp.0265- 340186 Fax. 0265 – 338939 Tasikmalaya 46115  
Kampus Keperawatan Gigi: Jl. Tamansari No. 210 Telp./Fax. 0265- 334790 Tasikmalaya 46196



**REKAPITULASI HASIL PRA PENELITIAN**

Tanggal : 15 November 2023  
Tempat : Kampus Kesehatan Gigi Poltekkes Kemenkes Tasikmalaya  
Sasaran : Mahasiswa Prodi Sarjana Terapan Terapi Gigi tingkat I  
Kegiatan : Pemeriksaan Kebersihan Gigi dan Mulut

1. Hasil Pemeriksaan debris indeks

Tabel Hasil Pemeriksaan debris indeks

No.	Nama	Jenis Kelamin	Umur	Debris Indeks	Kriteria
1.	Responden 1	L	19 tahun	1,5	Sedang
2.	Responden 2	L	19 tahun	1,5	Sedang
3.	Responden 3	L	19 tahun	0,6	Baik
4.	Responden 4	L	19 tahun	2	Buruk
5.	Responden 5	L	19 tahun	2	Buruk
6.	Responden 6	L	19 tahun	0,5	Baik
7.	Responden 7	P	20 tahun	2	Buruk
8.	Responden 8	P	18 tahun	0,5	Baik
9.	Responden 9	P	18 tahun	1,5	Sedang
10.	Responden 10	P	18 tahun	2	Buruk
11.	Responden 11	P	18 tahun	0,8	Sedang
12.	Responden 12	P	18 tahun	1	Sedang
13.	Responden 13	P	18 tahun	1	Sedang
14.	Responden 14	P	19 tahun	1	Sedang
15.	Responden 15	P	19 tahun	1	Sedang

16.	Responden 16	P	19 tahun	1,3	Sedang
17.	Responden 17	P	19 tahun	2	Buruk
18.	Responden 18	P	19 tahun	1	Sedang
19.	Responden 19	P	19 tahun	2	Buruk
20.	Responden 20	P	19 tahun	1,3	Sedang

Berdasarkan hasil pra penelitian yang dilakukan pada 20 mahasiswa Jurusan Kesehatan Gigi Poltekkes Kemenkes Tasikmalaya, tentang kebersihan gigi dan mulut yaitu dengan pemeriksaan debris indeks didapatkan hasil kriteria baik sebanyak 3 orang (15%), kriteria sedang sebanyak 11 orang (55%) dan kriteria buruk sebanyak 6 orang (30%).



**KEMENTERIAN KESEHATAN REPUBLIK INDONESIA**  
**BADAN PENGEMBANGAN DAN PEMBERDAYAAN**  
**SUMBER DAYA MANUSIA KESEHATAN**  
**POLITEKNIK KESEHATAN TASIKMALAYA**

Jl. Cilolohan No. 35 Telp.0265- 340186 Fax. 0265 – 338939 Tasikmalaya 46115  
Kampus Keperawatan Gigi: Jl. Tamansari No. 210 Telp./Fax. 0265- 334790 Tasikmalaya 46196



**HASIL OBSERVASI PRA PENELITIAN**

Tanggal : 15 November 2023  
Tempat : Kampus Kesehatan Gigi Poltekkes Kemenkes Tasikmalaya  
Sasaran : Mahasiswa Prodi Sarjana Terapan Terapi Gigi tingkat I  
Kegiatan : Observasi Penggunaan Benang Gigi

Beri tanda ceklis (√) pada salah satu kolom dibawah ini :

Tabel Hasil Observasi Mengenai Penggunaan Benang Gigi

No.	Nama	Jenis Kelamin	Umur	Pernah Menggunakan Benang Gigi	Tidak Pernah Menggunakan Benang Gigi
1.	Responden 1	L	19 tahun		√
2.	Responden 2	L	19 tahun		√
3.	Responden 3	L	19 tahun		√
4.	Responden 4	L	19 tahun		√
5.	Responden 5	L	19 tahun		√
6.	Responden 6	L	19 tahun		√
7.	Responden 7	P	20 tahun		√
8.	Responden 8	P	18 tahun		√
9.	Responden 9	P	18 tahun		√
10.	Responden 10	P	18 tahun		√
11.	Responden 11	P	18 tahun		√
12.	Responden 12	P	18 tahun		√
13.	Responden 13	P	18 tahun		√
14.	Responden 14	P	19 tahun		√
15.	Responden 15	P	19 tahun		√
16.	Responden 16	P	19 tahun		√

17.	Responden 17	P	19 tahun		√
18.	Responden 18	P	19 tahun		√
19.	Responden 19	P	19 tahun		√
20.	Responden 20	P	19 tahun		√



**LAMPIRAN 4**  
JADWAL PENELITIAN





**LAMPIRAN 5**

LEMBAR PERSETUJUAN PENELITIAN  
*(INFORMED CONSENT)*



**KEMENTERIAN KESEHATAN REPUBLIK INDONESIA  
BADAN PENGEMBANGAN DAN PEMBERDAYAAN  
SUMBER DAYA MANUSIA KESEHATAN  
POLITEKNIK KESEHATAN TASIKMALAYA**

Jl. Cilolohan No. 35 Telp.0265- 340186 Fax. 0265 – 338939 Tasikmalaya 46115  
Kampus Keperawatan Gigi: Jl. Tamansari No. 210 Telp./Fax. 0265- 334790 Tasikmalaya 46196



**PERNYATAAN PERSETUJUAN  
(INFORMED CONCENT)**

Saya yang bertanda tangan dibawah ini :

Nama : .....

Umur : .....

Alamat : .....

Dengan ini menyatakan bahwa,

Saya setuju dan sukarela untuk mengikuti rangkaian kegiatan penelitian skripsi yang berjudul “Pengaruh Penggunaan Benang Gigi Terhadap Debris Indeks Mahasiswa Prodi Sarjana Terapan Terapi Gigi Tingkat I Jurusan Kesehatan Gigi Poltekkes Kemenkes Tasikmalaya”

Informasi mengenai kegiatan penelitian tersebut cukup dijelaskan dan saya mengerti sepenuhnya. Demikian surat pernyataan ini dibuat untuk digunakan sebagaimana mestinya.

Tasikmalaya,

2024

Peneliti

Responden

Ramiz Salwa Fauziyyah

(.....)





**LAMPIRAN 6**  
LEMBAR PEMERIKSAAN  
ATAU  
ALAT UKUR



**KEMENTERIAN KESEHATAN REPUBLIK INDONESIA**  
**BADAN PENGEMBANGAN DAN PEMBERDAYAAN**  
**SUMBER DAYA MANUSIA KESEHATAN**  
**POLITEKNIK KESEHATAN TASIKMALAYA**

Jl. Cilolohan No. 35 Telp.0265- 340186 Fax. 0265 – 338939 Tasikmalaya 46115  
Kampus Keperawatan Gigi: Jl. Tamansari No. 210 Telp./Fax. 0265- 334790 Tasikmalaya 46196



**LEMBAR OBSERVASI MENYIKAT GIGI DAN**  
**PENGGUNAAN BENANG GIGI**

Keterangan :

*Checklist* lah pada tabel dibawah ini jika responden menyikat gigi dengan penggunaan benang gigi maupun responden yang menyikat gigi tanpa penggunaan benang gigi.

NO	Responden	Jenis Kelamin		Usia	Menyikat gigi dengan penggunaan benang gigi	Menyikat gigi tanpa penggunaan benang gigi
		P	L			
1.	R1	√		19 <sup>th</sup>		√
2.	R2	√		19 <sup>th</sup>		√
3.	R3		√	18 <sup>th</sup>		√
4.	R4	√		19 <sup>th</sup>		√
5.	R5		√	19 <sup>th</sup>		√
6.	R6	√		19 <sup>th</sup>		√
7.	R7	√		18 <sup>th</sup>		√
8.	R8		√	19 <sup>th</sup>		√
9.	R9		√	19 <sup>th</sup>		√
10.	R10	√		19 <sup>th</sup>		√
11.	R11	√		19 <sup>th</sup>		√
12.	R12	√		19 <sup>th</sup>		√
13.	R13	√		19 <sup>th</sup>		√
14.	R14	√		19 <sup>th</sup>		√
15.	R15	√		18 <sup>th</sup>		√
16.	R16	√		20 <sup>th</sup>		√
17.	R17	√		18 <sup>th</sup>		√
18.	R18	√		19 <sup>th</sup>		√
19.	R19	√		19 <sup>th</sup>		√

20.	R20		√	18 <sup>th</sup>		√
21.	R21		√	19 <sup>th</sup>		√
22.	R22	√		19 <sup>th</sup>		√
23.	R23	√		19 <sup>th</sup>	√	
24.	R24	√		19 <sup>th</sup>	√	
25.	R25	√		19 <sup>th</sup>	√	
26.	R26		√	20 <sup>th</sup>	√	
27.	R27	√		19 <sup>th</sup>	√	
28.	R28	√		18 <sup>th</sup>	√	
29.	R29	√		19 <sup>th</sup>	√	
30.	R30	√		18 <sup>th</sup>	√	
31.	R31	√		19 <sup>th</sup>	√	
32.	R32	√		19 <sup>th</sup>	√	
33.	R33	√		19 <sup>th</sup>	√	
34.	R34	√		19 <sup>th</sup>	√	
35.	R35	√		18 <sup>th</sup>	√	
36.	R36	√		19 <sup>th</sup>	√	
37.	R37	√		19 <sup>th</sup>	√	
38.	R38	√		18 <sup>th</sup>	√	
39.	R39	√		19 <sup>th</sup>	√	
40.	R40	√		20 <sup>th</sup>	√	
41.	R41	√		19 <sup>th</sup>	√	
42.	R42	√		18 <sup>th</sup>	√	
43.	R43	√		18 <sup>th</sup>	√	
44.	R44	√		19 <sup>th</sup>	√	

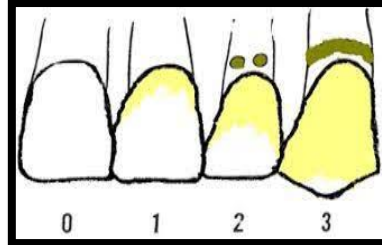


**KEMENTERIAN KESEHATAN REPUBLIK INDONESIA  
BADAN PENGEMBANGAN DAN PEMBERDAYAAN  
SUMBER DAYA MANUSIA KESEHATAN  
POLITEKNIK KESEHATAN TASIKMALAYA**

Jl. Cilolohan No. 35 Telp.0265- 340186 Fax. 0265 – 338939 Tasikmalaya 46115  
Kampus Keperawatan Gigi: Jl. Tamansari No. 210 Telp./Fax. 0265- 334790 Tasikmalaya 46196



**PEMERIKSAAN STATUS KEBERSIHAN GIGI DAN MULUT  
MENGUNAKAN DEBRIS**



Nama :

Umur :

**Sebelum**

**DI :**


**Sesudah**

**DI :**


Kriteria Penilaian :

Baik : 0 – 0,6

Sedang : 0,7 – 1,8

Buruk : 1,9 – 3,0

(Putri dkk., 2010)



Kelompok Perlakuan							
No	Nama	Jenis Kelamin	Usia	Sebelum	Kriteria	Sesudah	Kriteria
1	R1	P	19 <sup>th</sup>	1,3	Sedang	0	Baik
2	R2	P	19 <sup>th</sup>	1,3	Sedang	0,1	Baik
3	R3	P	19 <sup>th</sup>	1,3	Sedang	0,3	Baik
4	R4	L	20 <sup>th</sup>	2	Buruk	0,1	Baik
5	R5	P	19 <sup>th</sup>	1,5	Sedang	0	Baik
6	R6	P	18 <sup>th</sup>	1,6	Sedang	0,8	Sedang
7	R7	P	19 <sup>th</sup>	1,1	Sedang	0,1	Baik
8	R8	P	18 <sup>th</sup>	0,8	Sedang	0,3	Baik
9	R9	P	19 <sup>th</sup>	1,6	Sedang	0	Baik
10	R10	P	19 <sup>th</sup>	1,3	Sedang	0,6	Baik
11	R11	P	19 <sup>th</sup>	2	Buruk	0	Baik
12	R12	P	19 <sup>th</sup>	0,8	Sedang	0,8	Sedang
13	R13	P	18 <sup>th</sup>	2	Buruk	0,3	Baik
14	R14	P	19 <sup>th</sup>	1,5	Sedang	0,3	Baik
15	R15	P	19 <sup>th</sup>	2	Buruk	1	Sedang
16	R16	P	18 <sup>th</sup>	1,3	Sedang	0	Baik
17	R17	P	19 <sup>th</sup>	1,3	Sedang	0	Baik
18	R18	P	20 <sup>th</sup>	1,5	Sedang	0	Baik
19	R19	P	19 <sup>th</sup>	1,1	Sedang	0,8	Sedang
20	R20	P	18 <sup>th</sup>	1	Sedang	0	Baik
21	R21	P	18 <sup>th</sup>	2	Buruk	0	Baik
22	R22	P	19 <sup>th</sup>	1	Sedang	0	Baik
<b>JUMLAH</b>				<b>31,3</b>		<b>5,5</b>	
<b>RATA-RATA</b>				<b>1,4</b>		<b>0,3</b>	

Kelompok Kontrol							
No	Nama	Jenis Kelamin	Usia	Sebelum	Kriteria	Sesudah	Kriteria
1	R1	P	19 <sup>th</sup>	1,3	Sedang	0,8	Sedang
2	R2	P	19 <sup>th</sup>	1,5	Sedang	0,6	Baik
3	R3	L	18 <sup>th</sup>	1,3	Sedang	0,6	Baik
4	R4	P	19 <sup>th</sup>	1,3	Sedang	0,8	Sedang
5	R5	L	19 <sup>th</sup>	2,1	Buruk	1	Sedang
6	R6	P	19 <sup>th</sup>	1,5	Sedang	1	Sedang
7	R7	P	18 <sup>th</sup>	2	Buruk	1	Sedang
8	R8	L	19 <sup>th</sup>	1,5	Sedang	0,5	Baik
9	R9	L	19 <sup>th</sup>	1,1	Sedang	1	Sedang
10	R10	P	19 <sup>th</sup>	1,6	Sedang	0,5	Baik
11	R11	P	19 <sup>th</sup>	1,1	Sedang	0,3	Baik
12	R12	P	19 <sup>th</sup>	2,1	Buruk	0,8	Sedang
13	R13	P	19 <sup>th</sup>	1,8	Sedang	0,8	Sedang
14	R14	P	19 <sup>th</sup>	1,3	Sedang	0,6	Baik
15	R15	P	18 <sup>th</sup>	1,8	Sedang	0,8	Sedang
16	R16	P	20 <sup>th</sup>	1,5	Sedang	0,3	Baik
17	R17	P	18 <sup>th</sup>	1,1	Sedang	0,8	Sedang
18	R18	P	19 <sup>th</sup>	2,1	Buruk	0,5	Baik
19	R19	P	19 <sup>th</sup>	2	Buruk	1	Sedang
20	R20	L	18 <sup>th</sup>	1,8	Sedang	0,6	Baik
21	R21	L	19 <sup>th</sup>	2,3	Buruk	0,8	Sedang
22	R22	P	19 <sup>th</sup>	1,3	Sedang	0,8	Sedang
<b>JUMLAH</b>				<b>35,4</b>		<b>15,9</b>	
<b>RATA-RATA</b>				<b>1,6</b>		<b>0,7</b>	

## Hasil Uji *Normalitas*

### Tests of Normality

	Kelompok	Kolmogorov-Smirnov <sup>a</sup>			Shapiro-Wilk		
		Statistic	df	Sig.	Statistic	df	Sig.
Sebelum	Kelompok Perlakuan	.475	22	.000	.522	22	.000
	Kelompok Kontrol	.452	22	.000	.561	22	.000
Sesudah	Kelompok Perlakuan	.496	22	.000	.474	22	.000
	Kelompok Kontrol	.383	22	.000	.628	22	.000

a. Lilliefors Significance Correction

## Hasil Uji *Wilcoxon* Kelompok Perlakuan

### Ranks

		N	Mean Rank	Sum of Ranks
sesudah - sebelum	Negative Ranks	19 <sup>a</sup>	10.00	190.00
	Positive Ranks	0 <sup>b</sup>	.00	.00
	Ties	3 <sup>c</sup>		
	Total	22		

a. sesudah < sebelum

b. sesudah > sebelum

c. sesudah = sebelum

### Test Statistics<sup>a</sup>

sesudah - sebelum	
Z	-4.065 <sup>b</sup>
Asymp. Sig. (2-tailed)	.000

a. Wilcoxon Signed Ranks Test

b. Based on positive ranks.

## Hasil Uji *Wilcoxon* Kelompok Kontrol

### Ranks

		N	Mean Rank	Sum of Ranks
sesudah - sebelum	Negative Ranks	14 <sup>a</sup>	7.50	105.00
	Positive Ranks	0 <sup>b</sup>	.00	.00
	Ties	8 <sup>c</sup>		
	Total	22		

a. sesudah < sebelum



b. sesudah > sebelum

c. sesudah = sebelum

### Test Statistics<sup>a</sup>

	sesudah - sebelum
Z	-3.638 <sup>b</sup>
Asymp. Sig. (2-tailed)	.001

a. Wilcoxon Signed Ranks Test

b. Based on positive ranks.

### Hasil Uji Mann Whitney

		Ranks		
	Kelompok	N	Mean Rank	Sum of Ranks
Sebelum	Kelompok Perlakuan	22	22.00	484.00
	Kelompok Kontrol	22	23.00	506.00
	Total	44		
Sesudah	Kelompok Perlakuan	22	18.00	396.00
	Kelompok Kontrol	22	27.00	594.00
	Total	44		

### Test Statistics<sup>a</sup>

	Sebelum	Sesudah
Mann-Whitney U	231.000	143.000
Wilcoxon W	484.000	396.000
Z	-.344	-2.755
Asymp. Sig. (2-tailed)	.731	.006

a. Grouping Variable: Kelompok



**LAMPIRAN 8**  
LEMBAR KONSULTASI SKRIPSI



**KEMENTERIAN KESEHATAN REPUBLIK INDONESIA**  
**BADAN PENGEMBANGAN DAN PEMBERDAYAAN**  
**SUMBER DAYA MANUSIA KESEHATAN**  
**POLITEKNIK KESEHATAN TASIKMALAYA**

Jl. Cilolohan No. 35 Telp.0265- 340186 Fax. 0265 – 338939 Tasikmalaya 46115  
Kampus Keperawatan Gigi: Jl. Tamansari No. 210 Telp./Fax. 0265- 334790 Tasikmalaya 46196



**LEMBAR KONSULTASI SKRIPSI**

**Nama Mahasiswa : Ramiz Salwa Fauziyyah**

**Nama Pembimbing I : drg. Anie Kristiani, M.Pd.**

**Judul Skripsi : PENGARUH PENGGUNAAN BENANG GIGI TERHADAP DEBRIS INDEKS MAHASISWA PRODI SARJANA TERAPAN TERAPI GIGI TINGKAT I JURUSAN KESEHATAN GIGI POLTEKKES KEMENKES TASIKMALAYA**

NO	TANGGAL	KEGIATAN	SARAN PEMBIMBING	PARAF
1.	08 November 2023	Konsultasi Judul	Menetapkan Judul namun sasaran penelitian belum ditetapkan	
2.	9 November 2023	Pengajuan Judul	Menetapkan Judul	
3.	17 November 2023	Pengajuan BAB I	Masalah harus mengerucut, menambahkan materi dan perbaiki tata tulis	
4.	28 November 2023	Pengajuan BAB II&III	Perbaiki sub BAB materi dan tata tulis	
5.	15 November 2023	Revisi BAB I, II &III	Perbaiki kalimat yang tidak baku dan kalimat asing	
6.	9 Januari 2024	Revisi Proposal dan <i>Power Point</i>	Perbaiki ketentuan ukuran <i>font</i> dan tata letak	
7.	16 Januari 2024	Revisi Proposal dan <i>Power Point</i>	ACC Proposal Skripsi dan <i>Power Point</i>	
8.	1 Februari 2024	Revisi hasil sidang	Lanjut Penelitian	
9.	26 Februari 2024	Konsultasi hasil penelitian	Lanjut penyusunan BAB IV&V	
10.	2 April 2024	Pengajuan BAB IV&V	Perbaiki judul tabel, isi tabel dan sesuaikan tujuan khusus dengan kesimpulan	
11.	16 April 2024	Revisi BAB IV&V	Perbaiki kalimat, bentuk tabel dan isi pembahasan	
12.	19 April 2024	Revisi BAB IV&V	Perkuat dengan hasil penelitian orang lain	
13.	21 April 2024	Revisi BAB IV&V	ACC Proposal Skripsi, lanjut <i>Power Point</i>	
14.	23 April 2024	Pengajuan PPT	Perbaiki ukuran font dan lengkapi kembali	
15.	29 April 2024	Revisi PPT	Sempurnakan dan lanjut Sidang Hasil	

Tasikmalaya, Mei 2024  
Mengetahui,  
Ketua Program Studi D-IV Terapi Gigi

drg. Hadiyat Miko, M.Kes  
NIP. 196308171993121001



**KEMENTERIAN KESEHATAN REPUBLIK INDONESIA**  
**BADAN PENGEMBANGAN DAN PEMBERDAYAAN**  
**SUMBER DAYA MANUSIA KESEHATAN**  
**POLITEKNIK KESEHATAN TASIKMALAYA**

Jl. Cilolohan No. 35 Telp.0265- 340186 Fax. 0265 – 338939 Tasikmalaya 46115  
Kampus Keperawatan Gigi: Jl. Tamansari No. 210 Telp./Fax. 0265- 334790 Tasikmalaya 46196



**LEMBAR KONSULTASI SKRIPSI**

**Nama Mahasiswa : Ramiz Salwa Fauziyyah**

**Nama Pembimbing II : Aan Kusmana, SKM., MA.Kes.**

**Judul Skripsi : PENGARUH PENGGUNAAN BENANG GIGI TERHADAP DEBRIS INDEKS MAHASISWA PRODI SARJANA TERAPAN TERAPI GIGI TINGKAT I JURUSAN KESEHATAN GIGI POLTEKES KEMENKES TASIKMALAYA**

NO	TANGGAL	KEGIATAN	SARAN PEMBIMBING	PARAF
1.	1 Desember 2023	Pengajuan BAB I, II, & III	Lengkapi materi dengan literatur hasil penelitian peneliti sebelumnya	
2.	15 Desember 2023	Pengajuan revisi BAB I, II, & III	Perbaiki tata tulis keseluruhan, dan menambahkan materi untuk BAB II	
3.	22 Desember 2023	Pengajuan revisi BAB I, II, & III	Perbaiki kesalahan tipografi	
4.	4 Januari 2024	Pengajuan revisi BAB I, II, & III	ACC BAB I, II, III	
5.	5 Januari 2024	Pengajuan <i>Power Point</i>	Perbaiki tata letak tulisan dan beri gambar	
6.	10 Januari 2024	Pengajuan <i>Power Point</i>	Perbaiki tata letak	
7.	12 Januari 2024	Pengajuan <i>Power Point</i>	ACC <i>Power Point</i>	
8.	1 Februari 2024	Revisi Hasil Sidang	Lanjut Penelitian	
9.	18 April 2024	Konsultasi Hasil Penelitian	Lanjut Penyusunan BAB IV&V	
10.	19 April 2024	Revisi BAB IV&V	Perbaiki bentuk tabel dan pembahasan	
11.	22 April 2024	Revisi BAB IV&V	Perbaiki penulisan dan tata letak	
12.	24 April 2024	Revisi BAB IV&V	Perbaiki isi pembahasan BAB IV	
13.	26 April 2024	Revisi BAB IV&V	ACC Proposal Skripsi	
14.	1 Mei 2024	Pengajuan PPT	Lampirkan daftar Pustaka	
15.	3 Mei 2024	Revisi PPT	Sempurnakan PPT dan lanjut sidang hasil	

Tasikmalaya, Mei 2024  
Mengetahui,  
Ketua Program Studi D-IV Terapi Gigi

drg. Hadiyat Miko, M.Kes  
NIP. 196308171993121001



**LAMPIRAN 9**  
DOKUMENTASI PENELITIAN



**KEMENTERIAN KESEHATAN REPUBLIK INDONESIA  
BADAN PENGEMBANGAN DAN PEMBERDAYAAN  
SUMBER DAYA MANUSIA KESEHATAN  
POLITEKNIK KESEHATAN TASIKMALAYA**

Jl. Cilolohan No. 35 Telp.0265- 340186 Fax. 0265 – 338939 Tasikmalaya 46115  
Kampus Keperawatan Gigi: Jl. Tamansari No. 210 Telp./Fax. 0265- 334790 Tasikmalaya 46196



Gambar	Keterangan
	<p>Lokasi Pra Penelitian Kampus Kesehatan Gigi Poltekkes Kemenkes Tasikmalaya</p>
	<p>Melakukan pengarahan kepada Mahasiswa Prodi Sarjana Terapan Terapi Gigi Tingkat I Jurusan Kesehatan Gigi Mengenai alur pra penelitian yang akan dilakukan dan pengisian lembar <i>Informed Consent</i></p>



**KEMENTERIAN KESEHATAN REPUBLIK INDONESIA  
BADAN PENGEMBANGAN DAN PEMBERDAYAAN  
SUMBER DAYA MANUSIA KESEHATAN  
POLITEKNIK KESEHATAN TASIKMALAYA**

Jl. Cilolohan No. 35 Telp.0265- 340186 Fax. 0265 – 338939 Tasikmalaya 46115  
Kampus Keperawatan Gigi: Jl. Tamansari No. 210 Telp./Fax. 0265- 334790 Tasikmalaya 46196



Pemeriksaan Plak/Debris dengan  
alat ukur debris indeks kepada  
Mahasiswa



Foto Bersama Mahasiswa Prodi  
Sarjana Terapan Terapi Gigi  
Tingkat I Jurusan Kesehatan Gigi  
Poltekkes Kemenkes  
Tasikmalaya



**KEMENTERIAN KESEHATAN REPUBLIK INDONESIA  
BADAN PENGEMBANGAN DAN PEMBERDAYAAN  
SUMBER DAYA MANUSIA KESEHATAN  
POLITEKNIK KESEHATAN TASIKMALAYA**

Jl. Cilolohan No. 35 Telp.0265- 340186 Fax. 0265 – 338939 Tasikmalaya 46115  
Kampus Keperawatan Gigi: Jl. Tamansari No. 210 Telp./Fax. 0265- 334790 Tasikmalaya 46196



Alat dan Bahan Penelitian



Benang Gigi Pegangan Khusus



Pasta Gigi dan Sikat Gigi



Melakukan pengarahannya pada kegiatan penelitian yang akan dilaksanakan dan pengisian lembar *Informed Consent*





**KEMENTERIAN KESEHATAN REPUBLIK INDONESIA  
BADAN PENGEMBANGAN DAN PEMBERDAYAAN  
SUMBER DAYA MANUSIA KESEHATAN  
POLITEKNIK KESEHATAN TASIKMALAYA**

Jl. Cilolohan No. 35 Telp.0265- 340186 Fax. 0265 – 338939 Tasikmalaya 46115  
Kampus Keperawatan Gigi: Jl. Tamansari No. 210 Telp./Fax. 0265- 334790 Tasikmalaya 46196



Pemeriksaan plak/debris dengan alat ukur debris indeks kepada kedua kelompok sampel, yaitu kelompok perlakuan dan kelompok kontrol

*(Pre test)*



Melakukan intervensi penggunaan benang gigi pada kelompok perlakuan sebanyak 3x penelitian



Melakukan intervensi menyikat gigi sesudah penggunaan benang gigi pada kelompok perlakuan sebanyak 3x penelitian



**KEMENTERIAN KESEHATAN REPUBLIK INDONESIA  
BADAN PENGEMBANGAN DAN PEMBERDAYAAN  
SUMBER DAYA MANUSIA KESEHATAN  
POLITEKNIK KESEHATAN TASIKMALAYA**

Jl. Cilolohan No. 35 Telp.0265- 340186 Fax. 0265 – 338939 Tasikmalaya 46115  
Kampus Keperawatan Gigi: Jl. Tamansari No. 210 Telp./Fax. 0265- 334790 Tasikmalaya 46196



Melakukan intervensi menyikat gigi pada kelompok kontrol sebanyak 3x penelitian



Pemeriksaan plak/debris dengan alat ukur debris indeks kepada kedua kelompok sampel

*(Post test)*



Foto Bersama Mahasiswa Prodi Sarjana Terapan Terapi Gigi Tingkat I Jurusan Kesehatan Gigi Poltekkes Kemenkes Tasikmalaya



**LAMPIRAN 10**  
BIOGRAFI PENULIS

## BIOGRAFI PENULIS



**Ramiz Salwa Fauziyyah**, lahir di Cimahi pada tanggal 17 Desember 2001. Anak dari pasangan Bapak Budi dan Ibu Dewi, merupakan anak kedua dari 2 bersaudara. Bertempat tinggal di Sumedang Jawa Barat.

### Riwayat Pendidikan

TK Muslimat NU Sumedang	: 2006-2008
SDN 1 Sukaraja Sumedang	: 2008-2014
SMPN 1 Sumedang	: 2014-2017
SMAN 1 Sumedang	: 2017-2020
Prodi Sarjana Terapan Terapi Gigi Jurusan Kesehatan Gigi Poltekkes Kemenkes Tasikmalaya	: 2020-2024